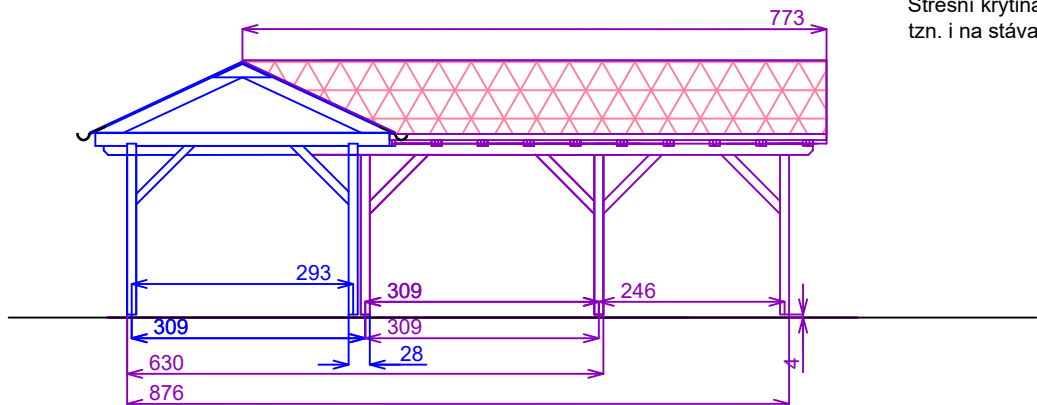
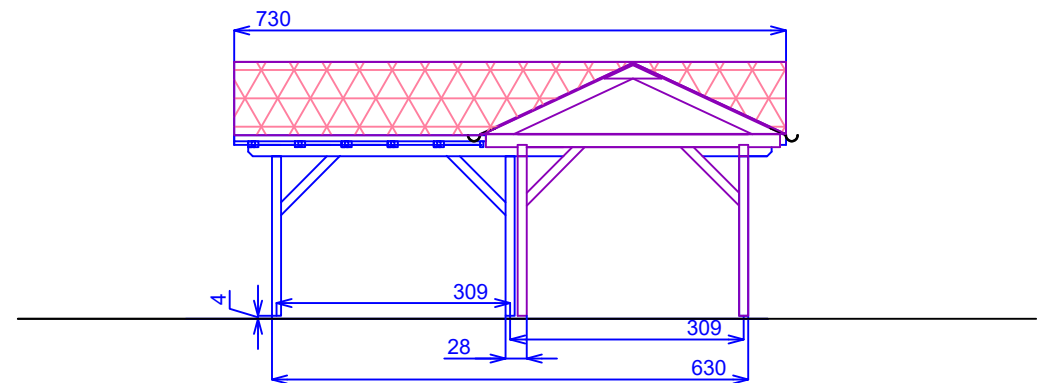


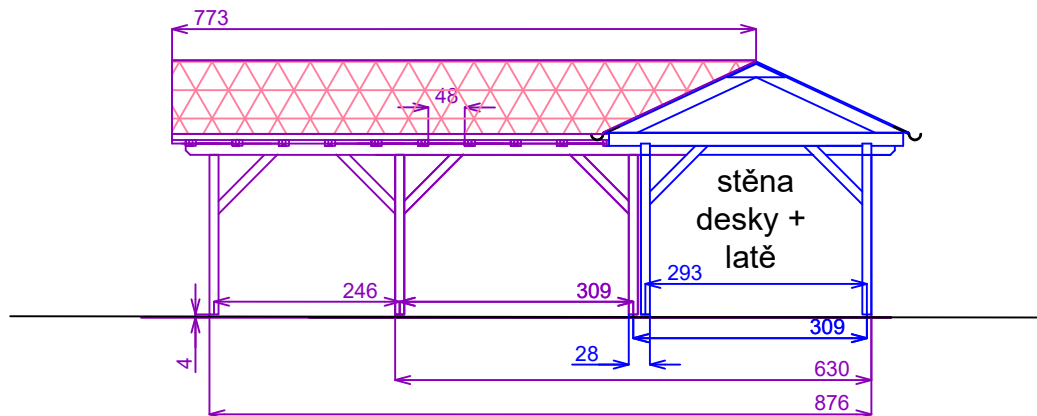
boční strana jižní- stávající



čelní strana (východní)- stávající štít



čelní strana severní - k cestě

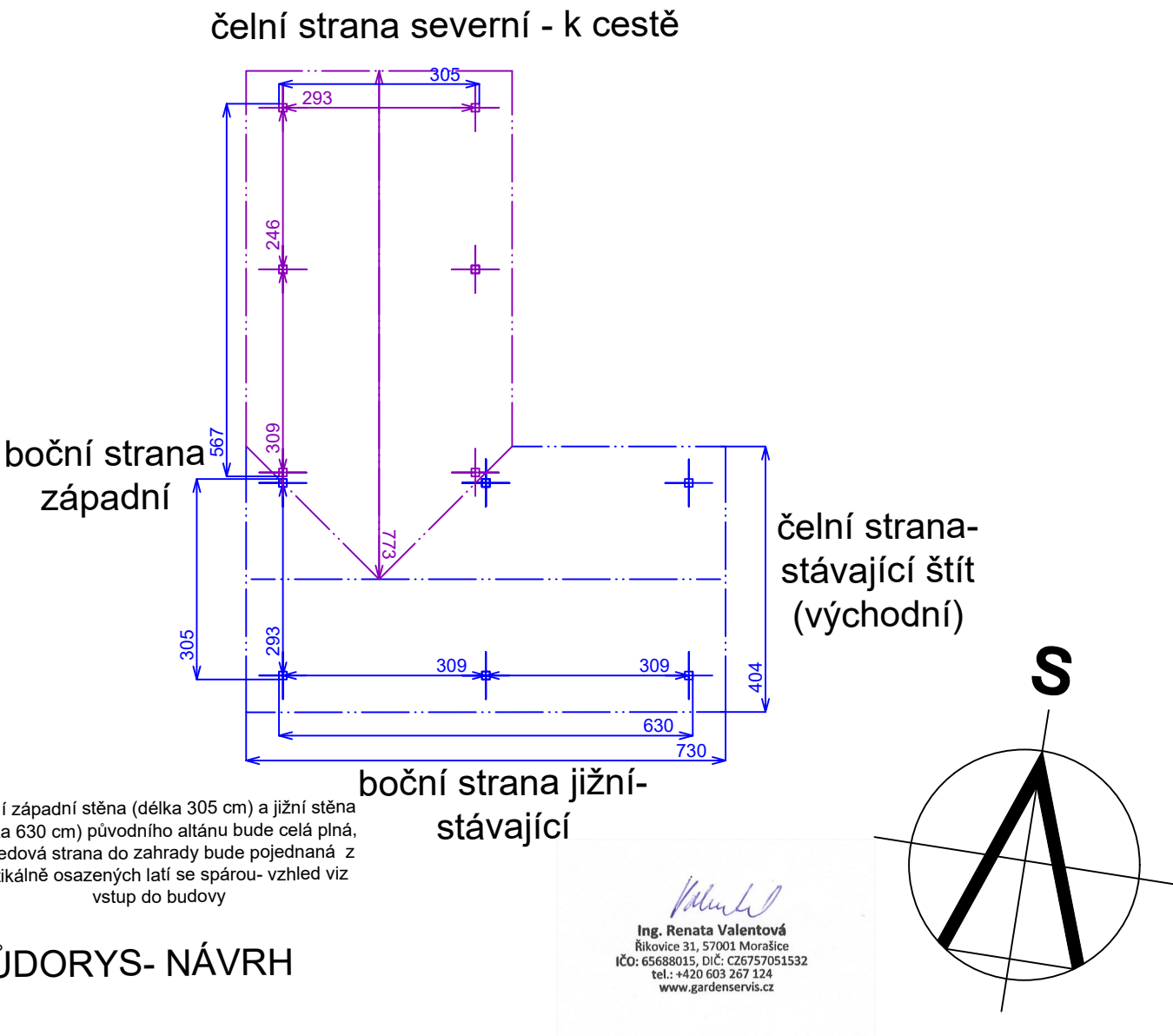


boční strana západní (stávající štít)

POHLEDY- NÁVRH

Poznámka: Pro rozšíření konstrukce bude použito stejné zpracování se shodnou dimenzí řeziva. Nová konstrukce bude umístěna na betonových patkách s návazností dlažby. Střešní krytina bude zapotřebí udělat nová tzn. i na stávající ploše.

Pozn.: před započítáním realizace a nacenění SO 04 je nutné si přeměřit rozměry na místě stavby!!! Projektant neručí za uvedené rozměry



zadní západní stěna (délka 305 cm) a jižní stěna (délka 630 cm) původního altánu bude celá plná, pohledová strana do zahrady bude pojednaná z vertikálně osazených latí se spárou- vzhled viz vstup do budovy

PŮDORYS- NÁVRH



DOKUMENTACE JE CHRÁNĚNA AUTORSKÝM ZÁKONEM. KOPÍROVÁNÍ A VEŘEJNÉ ŠÍŘENÍ JE MOŽNÉ JEN SE SOUHLASEM AUTORA

VEDOUČÍ PROJEKTU:	Ing. Renata Valentová, tel.: 603/267 124 GARDEN SERVIS	www.gardenservis.cz rabasova@gardenservis.cz	
VYPRACOVALA:	Ing. Alena Rabasová		
INVESTOR:	Město Ústí nad Orlicí, Sychrova 16, 562 24 Ústí nad Orlicí, kontaktní osoba Bc. Monika Stanková		
REVITALIZACE ZAHRADY- MATEŘSKÁ ŠKOLA KLUBÍČKO, ÚSTÍ NAD ORLICÍ- prováděcí dokumentace- SO 04- Venkovní učebna- návrh půdorys, pohledy			
MÍSTO STAVBY: k.ú. Ústí nad Orlicí, Dělnická 67, 56201 Ústí nad Orlicí		FORMÁT: A3 MĚŘÍTKO: 1:100 DATUM: LISTOPAD 2025	B.3.3